

第7回金沢大学高大接続ラウンドテーブル



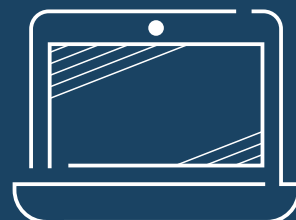
未来へ繋ぐ探求

～知識基盤社会で活躍するための探求学習とは～

参加費
無料

R4
2022
3/25 金
13:00～16:00

オンライン
により開催!!
※スマートフォンではなく、
パソコン利用による参加を推奨

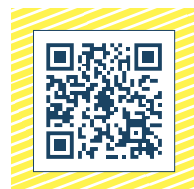
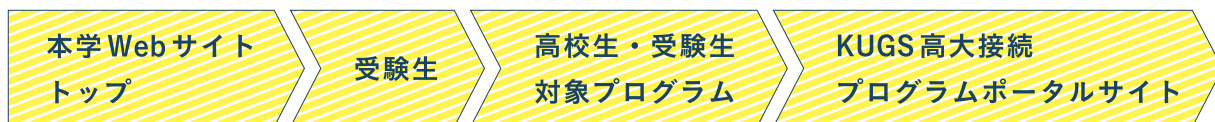


参加対象
高校1～3年次等

募集定員
30名 (最小実施人数：8名)

参加を希望する方は、
KUGS 高大接続プログラムポータルサイトに登録後、
マイページの「カレンダー」からお申し込みください。

申込フォーム <https://kugspro.adm.kanazawa-u.ac.jp/>



プログラム

探求的な学びに取り組んできた受講者同士が、それぞれの学びのプロセスを報告し、共有し合うとともに、「知識基盤社会で活躍する人材となるためにはどのような学びが必要か」「自身の将来へとつなぐ探求とは何か」等について考えを深め合い、様々な意見に触れるとともに、複数人で共通の課題を探求する学びを体験します。



主催：金沢大学高大接続コア・センター

本プログラムは金沢大学KUGS 高大接続プログラムに指定しています。



金沢大学は文部科学省「スーパーグローバル(SGU)創成支援事業の採択を受けています。

問合せ先 金沢大学高大接続コア・センター E-mail kugspro@adm.kanazawa-u.ac.jp

高校から大学へ 探究的な学びの場

START!

KUGS 高大接続プログラム いよいよ入試に接続

金沢大学では令和3(2021)年度入試から
全学域で、「KUGS特別入試」^{※1}を実施しています。

※1 KUGS特別入試は

一般選抜との併願可能

金沢大学
KUGS
高大接続
プログラム



時代が
変わ

時代を変える

金沢大学への進学を検討するなら今すぐエントリー!

KUGS 高大接続プログラムとは?

「KUGS特別入試」出願資格を取得できる! 大学での学びを体験できる! 大学での学びに必要なスキルを身に付けられる!

本学独自の 高大接続プログラム

「金沢大学〈グローバル〉スタンダード」の能力が身に付くよう開発。受講者には2つの課題レポート(①高校での学び, ②大学での学び)の提出を課し, いずれも評価基準を満たした場合修了認定し, 「KUGS特別入試」の出願資格を付与します。

各自の興味・関心に 応じて選択できる

高校生等が, 各自の興味・関心に応じてKUGS高大接続プログラムの個別プログラムから自由に選択・受講できます(複数受講可)。

KUGS 高大接続 プログラムは3種類

KUGS Liveセミナー(対面型)

KUGS ラウンドテーブル^{※2}

KUGS Webセミナー(Web視聴型)

上記個別プログラムのいずれかを受講し, 課題レポート「大学での学び」を提出します。充実のWebセミナーでコロナ禍にも対応。

※2 参加者が高校時代に行っている探究学習について小グループ内で発表を行い, 学習の振り返りを行うもの。対面又はオンラインで開催。

どこからでも受講できる

Webセミナーは, 専用ポータルサイト「KUGS 高大接続プログラムポータルサイト」^{※3}を通じて, いつでもどこからでも選択・受講可能です。

充実のプログラム修了支援

評価基準やレポートの書き方のeラーニング教材を公開しています。高大接続コア・センター専任教員によるオンラインでの個別指導も受けられます。レポートが評価基準を満たさなかった場合は, 改善につながるコメントを返却します(2週間以内に再チャレンジ可能)。誰でも修了を目指せます。

※3 KUGS 高大接続プログラム ポータルサイト

登録はこちらから

本学トップ > 受験生 > 高校生・受験生対象プログラム
> KUGS 高大接続プログラム

<https://kugspro.adm.kanazawa-u.ac.jp/>



マイページからできること

- ・個別プログラムの予約・確認
- ・課題レポートの作成
- ・課題進捗ステータスの確認
- ・質問等メッセージの送受信
- ・評価の確認
- ・修了認定書のダウンロード 等



KUGS 高大接続プログラムに関するお問合せ

学務部
入試課

TEL 076-264-6082
kugspro@adm.kanazawa-u.ac.jp

金沢大学
入試情報

Webページ



最新情報を
随時配信!

入試情報
アプリ

